

Organigramm

Qualitätsmanagement:

MSB: *Christoph Wild*
MSL: *Schnelli Karin*

Arbeitssicherheit:

ASB/SIBE: *Adrian Selm*

Wohngemeinschaft Bühl GmbH

Inhaber: *Christoph Wild*
Gabriele Dalucas

Geschäftsführer (GF)

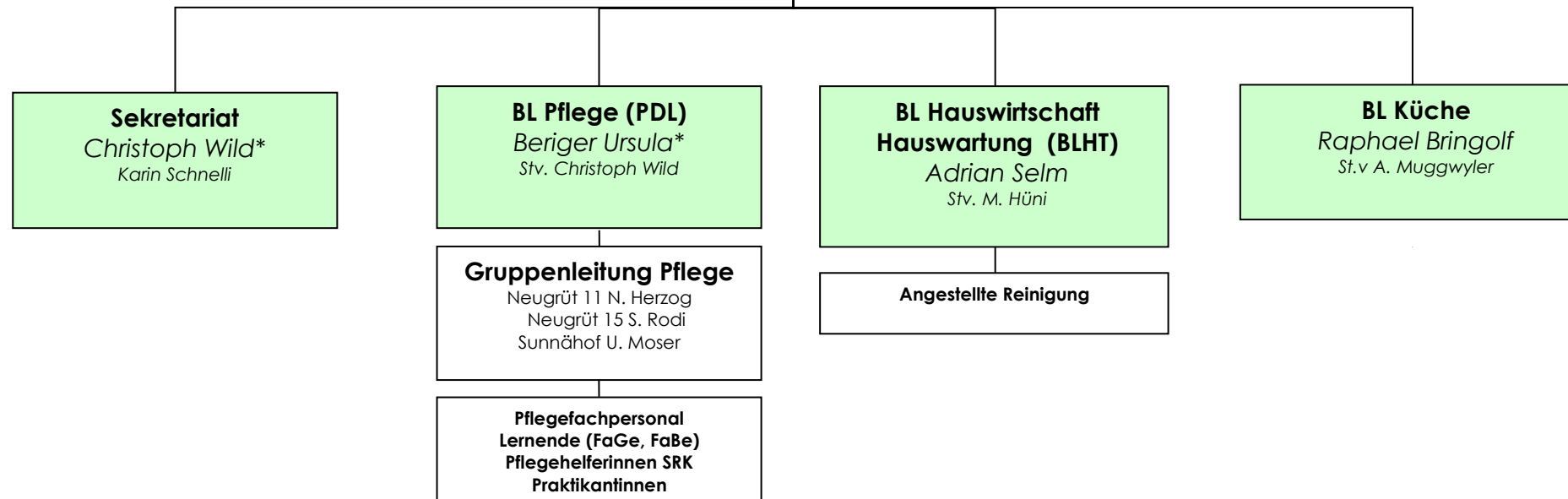
*Christoph Wild**
*Stv. Gabriele Dalucas**

Externer Heimarzt:

Neugrüt: *Dr. Claus Hoffmann*
Sunnähof: *Dr. Markus Eggenberger*

Revisionsstelle:

Bischof Treuhand AG



* Mitglieder Geschäftsleitung